

DISPOSITIF  
GRATUIT

POUR TOUS LES HABITANTS  
DE LA VALLÉE DE LA CÈZE

# MÉDIATION SANTÉ

FACILITER L'ACCÈS **AUX DROITS  
& AUX SOINS**



PLUS D'INFORMATIONS AU 07 89 72 11 40 OU SUR [CPTS-ECEGEC.FR](http://CPTS-ECEGEC.FR)



Les habitants  
de la  
**VALLÉE  
DE LA CÈZE**  
au cœur  
du dispositif

## DES DIFFICULTÉS POUR :

- Prendre soin de vous
- Accéder à des soins, pour vous ou votre famille
- Accéder à vos droits (carte vitale, mutuelle, état civil...)
- Vous repérer dans votre parcours de soin

## VOUS RECHERCHEZ :



**Accueil, écoute, information & orientation**



**Accompagnement & aides**  
aux démarches pour accéder  
aux soins



**Mise en relation** avec les professionnels de santé & **aide à la prise de rendez-vous**



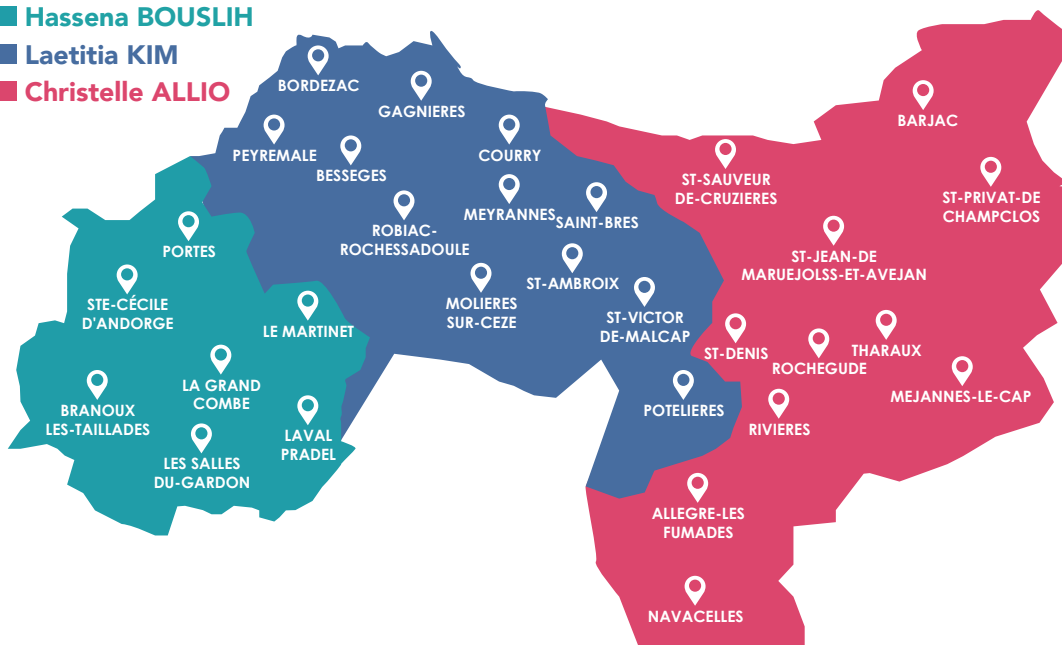
**Lien** entre patients et professionnels de santé

## REPARTITION DES SECTEURS

■ Hassena BOUSLIH

■ Laetitia KIM

■ Christelle ALLIO





## « Permettre à chaque personne de pouvoir prendre soin d'elle et de devenir actrice de son parcours de santé »

### QUI PEUT BÉNÉFICIER DE TON ACCOMPAGNEMENT ?

Toute personne qui habite dans la Vallée de la Cèze et qui a besoin d'être aidée ponctuellement pour accéder au soin et/ou pour retrouver une autonomie dans son parcours de soin.

### COMMENT FAIRE POUR TE CONTACTER ?

Les professionnels de la santé ou du social qui repèrent un besoin peuvent me contacter avec l'accord de la personne concernée.

Celle-ci peut aussi me contacter directement.

*Laetitia Kim*

**Médiatrice santé**  
**07 49 53 99 08**

### “ QUELLES SONT TES MISSIONS ?

J'essaie de favoriser l'accès aux droits communs, à la prévention et aux soins des personnes qui s'en sont éloignées suite aux différents événements de la vie qui peuvent rendre les personnes momentanément plus fragiles.

### “ COMMENT ACCOMPAGNES-TU LES PERSONNES ?

Je commence par m'assurer que la personne a accès à des droits de santé valides et appropriés puis j'échange avec elle pour bien comprendre ses attentes et ses besoins. Nous réfléchissons ensemble aux différentes orientations possibles vers les professionnels de santé ou les dispositifs adaptés. Je peux rencontrer la personne en entretien individuel, à son domicile, ou dans d'autres lieux, je prends des rendez-vous pour/avec elle et je peux l'accompagner physiquement si cela peut être un soutien pour l'encourager à reprendre une démarche de soin. Concrètement, il s'agit de retisser le lien, de renouer le dialogue entre la personne et les professionnels de santé ou du social. Pour cela, j'essaie de mieux comprendre quels sont les freins pour la personne, et pour les professionnels, et de trouver des leviers pour favoriser son accès aux soins et aux droits.

## CONTACTEZ LES MÉDIATRICES SANTÉ DE VOTRE TERRITOIRE

**Hassena BOUSLIH**

06 30 24 43 61

hassena.bouslih@cpts-ecegec.fr

**Laetitia KIM**

07 49 53 99 08

laetitia.kim@cpts-ecegec.fr

**Christelle ALLIO**

07 43 36 71 64

c.allio@ceze-cevennes.fr

**Professionnel orienteur**

Nom et prénom : .....

Fonction : .....

Structure : .....

Tél. : .....

Lien avec la personne : .....

**Bénéficiaire**

Nom et prénom : .....

Date de naissance : ...../...../..... Tél. : .....

Adresse : .....

Code Postal : ..... Ville : .....

**Motif(s) d'orientation(s)**☐ Rupture de soins ☐ Accès aux droits☐ Parcours complexes ☐ Autres : .....**Difficultés**☐ Socio-économiques ☐ Isolement ☐ Handicap☐ Pathologies chroniques ☐ Addictions ☐ Situation d'exil☐ Victimes de violences ☐ Autres : .....**Observations**.....  
.....**Consentement**

Mme, M ....., j'autorise.....

à communiquer ce document à la médiatrice de santé afin qu'elle prenne contact avec moi\*.

Fait à : .....

Le : ...../...../.....

Signature du professionnel :

Signature de la personne :